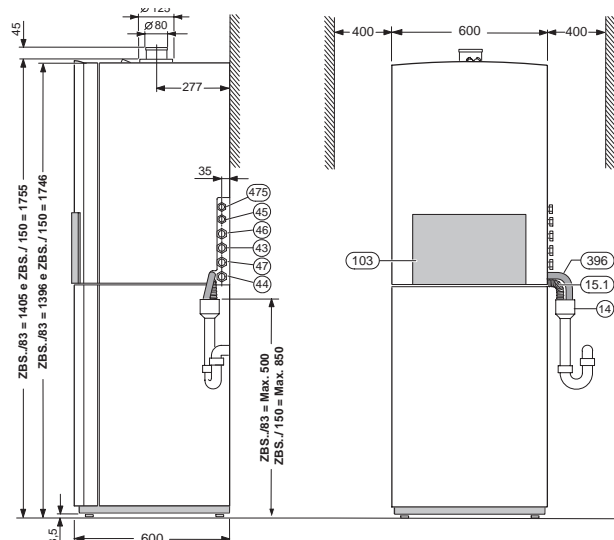


CERASMARTMODUL

Caldaie a basamento a gas, a condensazione, camera stagna a tiraggio forzato, con produzione di acqua calda sanitaria, mediante serbatoio ad accumulo stratificato

Quote in mm



Legenda

- 14 Imbuto a sifone per scarichi condensa e valvola sicurezza, Dn 50(acc.885)
- 15.1 Tubo scarico valvola sicurezza
- 43 Mandata riscaldamento Ø 3/4"
- 44 Uscita ACS Ø 3/4"
- 45 Ingresso gas Ø 1/2"
- 46 Ingresso AFS Ø 3/4"
- 47 Ritorno riscaldamento Ø 3/4"
- 103 Sportello
- 396 Tubo scarico condensa (dal sifone interno)
- 426 Collegamento 230V AC
- 475 Raccordo per collegamento



Dati tecnici	Unità di misura	ZBS 16/83 S-2 MA	ZBS 30/83 S-2 MA	ZBS 30/150 S-2 MA
Versione		Solo riscaldamento	Solo riscaldamento	Solo riscaldamento
Potenza termica nominale 40/30 °C	kW	16,1	31,2	31,2
Potenza termica nominale 80/60 °C	kW	14,7	29,2	29,2
Portata termica nominale riscaldamento	kW	15,0	29,5	29,5
Potenza termica minima 40/30 °C	kW	4,3	8,4	8,4
Potenza termica minima 80/60 °C	kW	3,8	7,4	7,4
Potenza termica nominale (sanitario)	kW	15,1	32,2	32,2
Rendimento termico utile alla potenza nominale 40/30 °C	%	107,3	105,8	105,8
Rendimento termico utile alla potenza nominale 80/60 °C	%	98,5	99,0	99,0
Rendimento termico utile al 30% del carico nominale 40/30 °C	%	110,5	110,3	110,3
Rendimento termico utile al 30% del carico nominale 80/60 °C	%	99,3	98,0	98,0
Vaso di espansione (lato riscaldamento): pressione di precarica - capacità totale	bar - l	0,75 - 18	0,75 - 18	0,75 - 18
Classe NOx		5	5	5
Tensione elettrica - frequenza	V(AC) - Hz	230 - 50	230 - 50	230 - 50
Livello acustico	dB(A)	37	37	37
Dimensioni (P x L x A)	mm	600 x 600 x 1405	600 x 600 x 1405	600 x 600 x 1755
Peso	kg	110	110	125
Capacità totale accumulo	l	83	83	150
Temperatura di erogazione	°C	40 - 70	40 - 70	40 - 70
Portata max	l/min	12	16,5	16,5
Pressione massima d'esercizio	bar	10	10	10
Potenza continua massima con: - tV = 75°C e tSp = 45°C	l/h	368	791	791
Tempo di riscaldamento minimo da tK = 10°C a tSp = 60°C con tV = 75°C	min	25	9	16
Sistema aspirazione/scarico	Ø mm	80/125; 80/80;	80/125; 80/80;	80/125; 80/80;
Certificazione		CE-0085 BL 0507	CE-0085 BL 0507	CE-0085 BL 0507

tV = temperatura di mandata

tSp = temperatura del serbatoio

tK = temperatura d'ingresso acqua fredda sanitaria

Calore di casa



Robert Bosch S.p.A.
Settore Termotecnica
Via M.A. Colonna, 35
20149 Milano

Per informazioni tecniche
Telefono 02 36 96 28 05

www.junkers.it